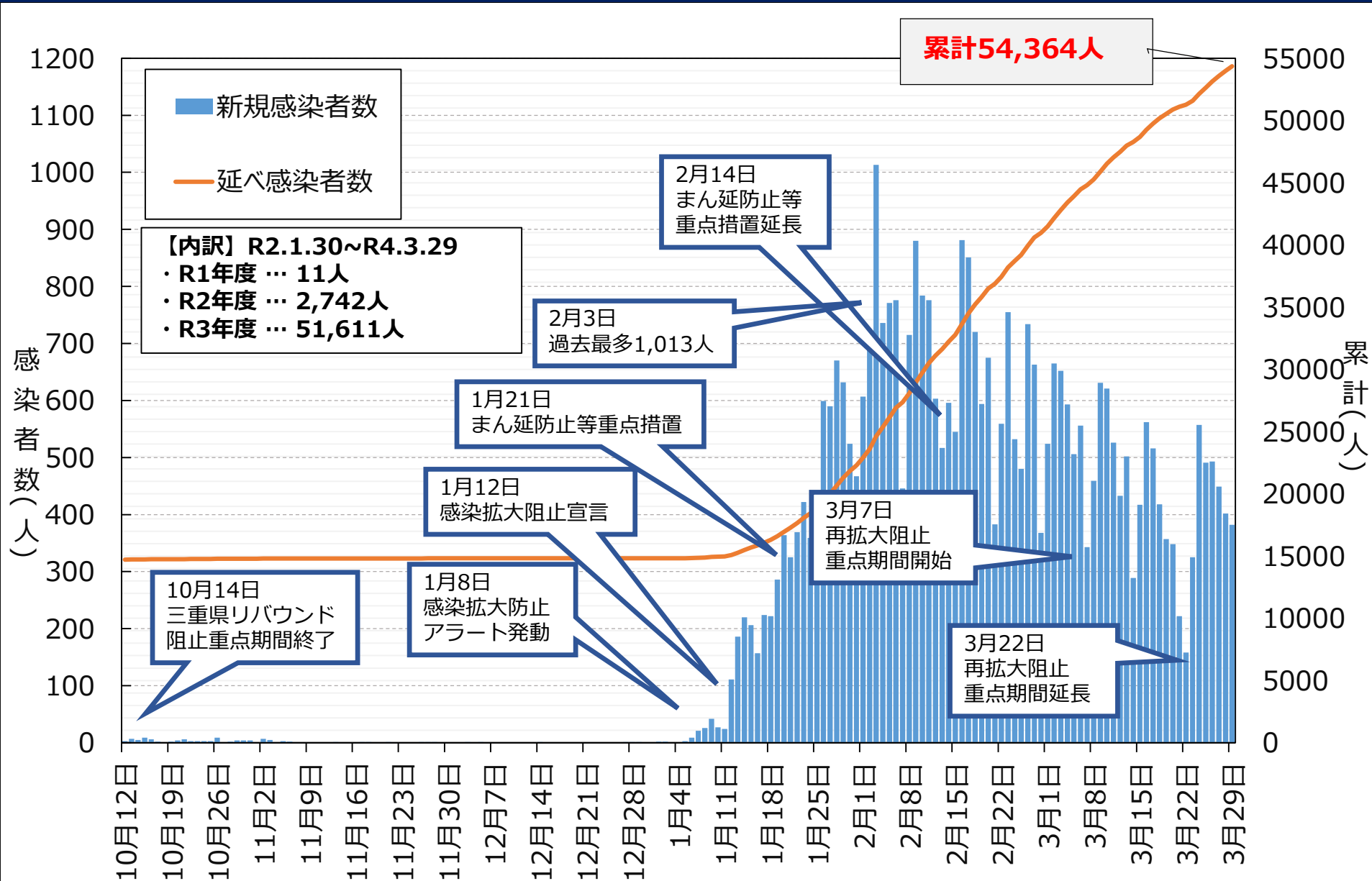


# 新型コロナウイルス感染症の 県内発生状況等について

# 県内患者発生状況 (n=54,364、R4.3.29時点)



# 新規感染者数及び前週同曜日比の推移

上段：新規感染者数  
下段：前週同曜日比  
※前週同曜日比増は、セル着色

	日	月	火	水	木	金	土	週合計
1月	30	31	2/1	2/2	2/3	2/4	2/5	週合計
	524 人 (1.24)	467 人 (1.30)	607 人 (1.59)	717 人 (1.20)	1013 人 (1.72)	736 人 (1.10)	771 人 (1.22)	4835 人 (1.32)
2月	6	7	8	9	10	11	12	週合計
	776 人 (1.48)	446 人 (0.96)	715 人 (1.18)	880 人 (1.23)	784 人 (0.77)	776 人 (1.05)	603 人 (0.78)	4980 人 (1.03)
	13	14	15	16	17	18	19	週合計
	517 人 (0.67)	596 人 (1.34)	545 人 (0.76)	881 人 (1.00)	851 人 (1.09)	720 人 (0.93)	594 人 (0.99)	4704 人 (0.94)
	20	21	22	23	24	25	26	週合計
	675 人 (1.31)	383 人 (0.64)	559 人 (1.03)	755 人 (0.86)	532 人 (0.63)	480 人 (0.67)	734 人 (1.24)	4118 人 (0.88)
	27	28	3/1	3/2	3/3	3/4	3/5	週合計
	663 人 (0.98)	368 人 (0.96)	524 人 (0.94)	665 人 (0.88)	652 人 (1.23)	593 人 (1.24)	506 人 (0.69)	3971 人 (0.96)
3月	6	7	8	9	10	11	12	週合計
	556 (0.84)	343 (0.93)	459 (0.88)	631 (0.95)	621 (0.95)	526 (0.89)	433 人 (0.86)	3569 人 (0.90)
	13	14	15	16	17	18	19	週合計
	502 (0.90)	289 (0.84)	417 (0.91)	562 (0.89)	516 (0.83)	418 (0.79)	357 人 (0.82)	3061 人 (0.86)
	20	21	22	23	24	25	26	週合計
	348 (0.69)	222 (0.77)	158 (0.38)	325 (0.58)	557 (1.08)	491 (1.17)	493 人 (1.38)	2594 人 (0.85)
27	28	29	30	31	4/1	4/2	週合計	
449 (1.29)	402 (1.81)	382 (2.42)	(0.00)	(0.00)	(0.00)	(0.00)	(0.00)	

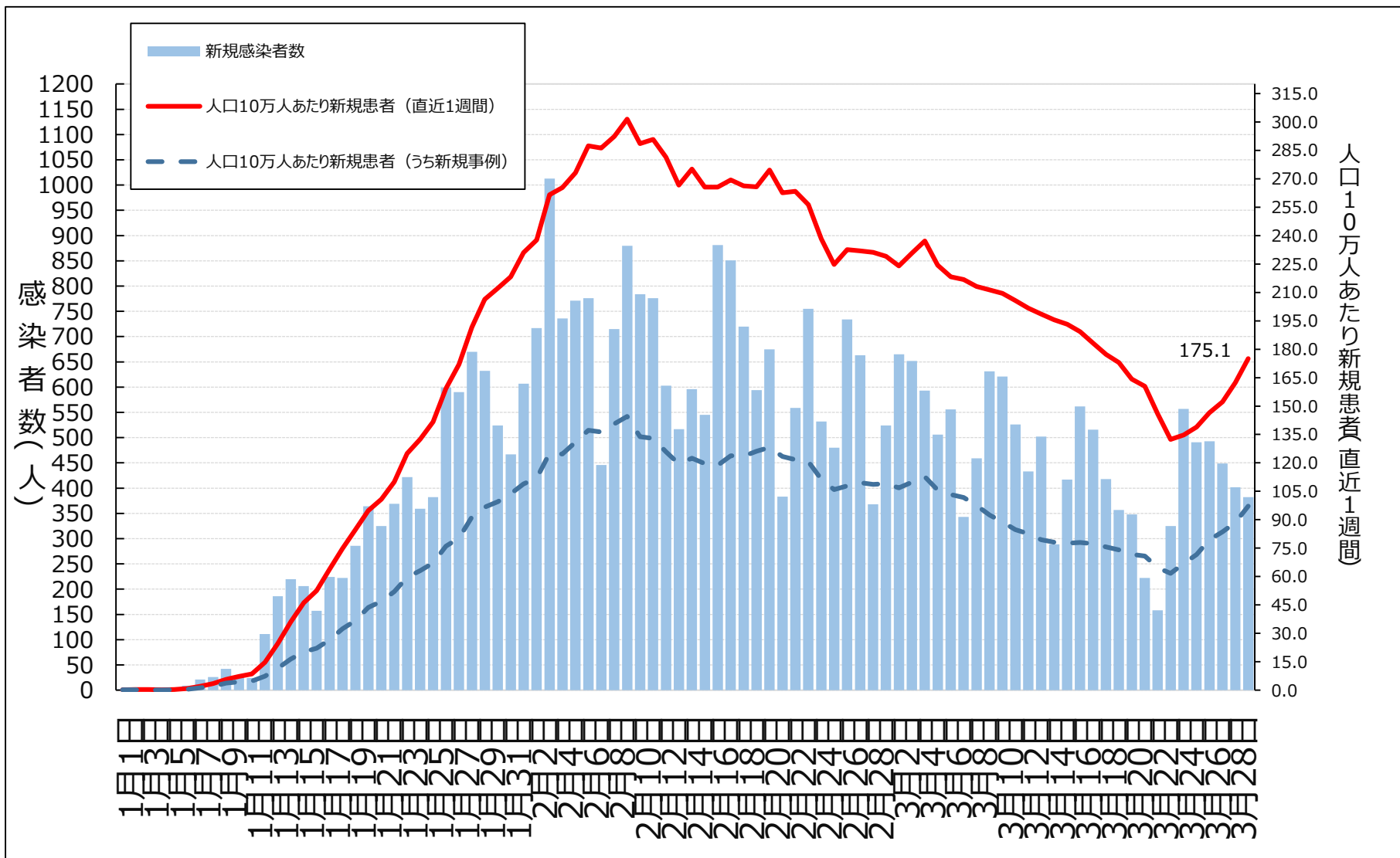
直近1週間(R4.3.23~3.29)

- ・人口10万人あたり新規感染者数：175.1人
- ・先週1週間との比較：1.20倍

※直近1週間の新規感染者数合計：2,581人  
先週1週間の新規感染者数合計：3,099人

# 県内患者発生状況 (n=54,364、R4.3.29時点)

◆直近1週間の人口10万人あたりの新規感染者は**175.1人**で、**直近では増加傾向**

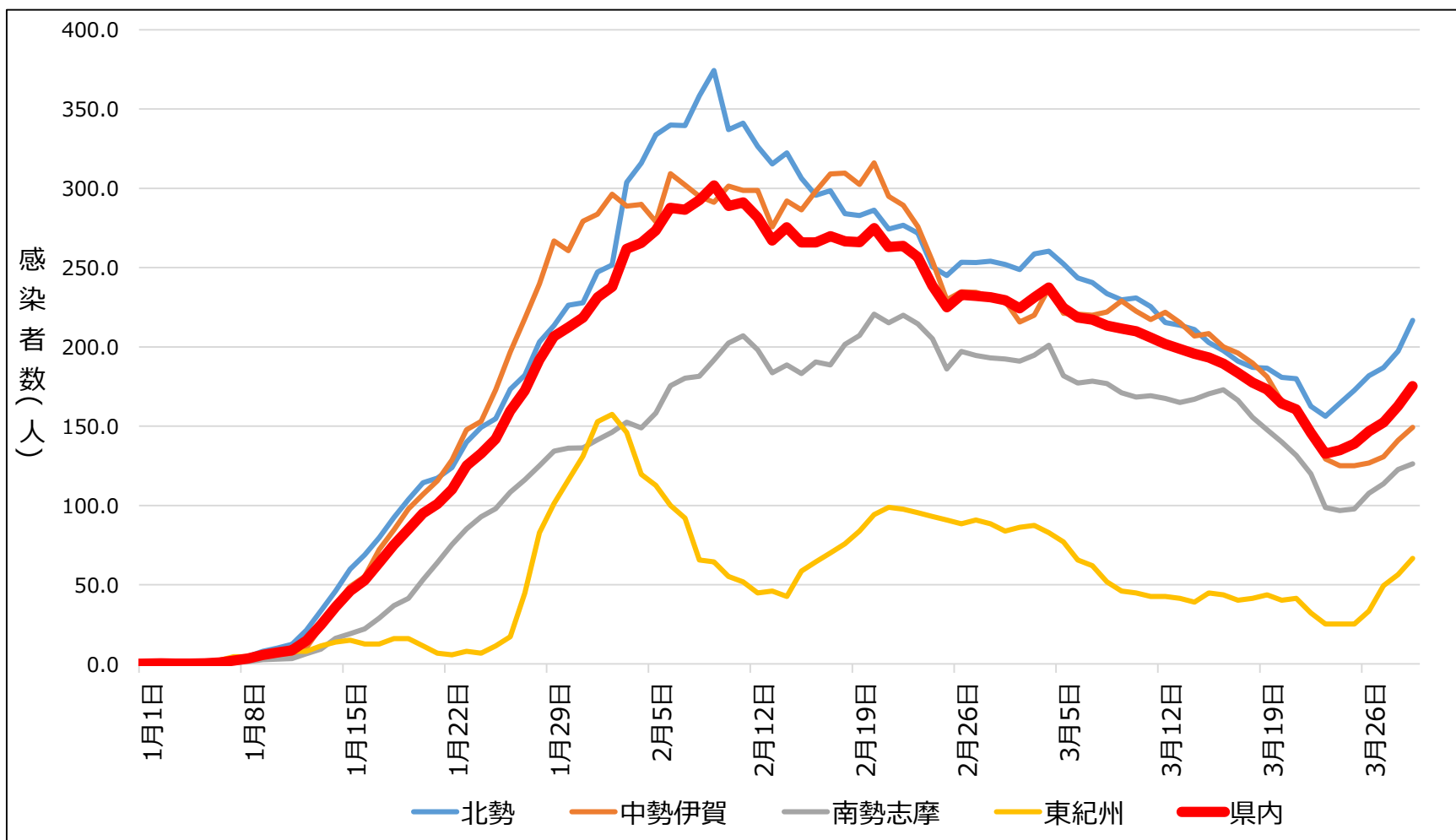


# 医療圏別患者発生状況

R4.3.29時点

- ◆ **北勢地域**において患者数は**多め**
- ◆ **全地域**とも患者数は**減少傾向**にあったが、**直近では増加**

人口10万人当たりの新規患者数（直近1週間）

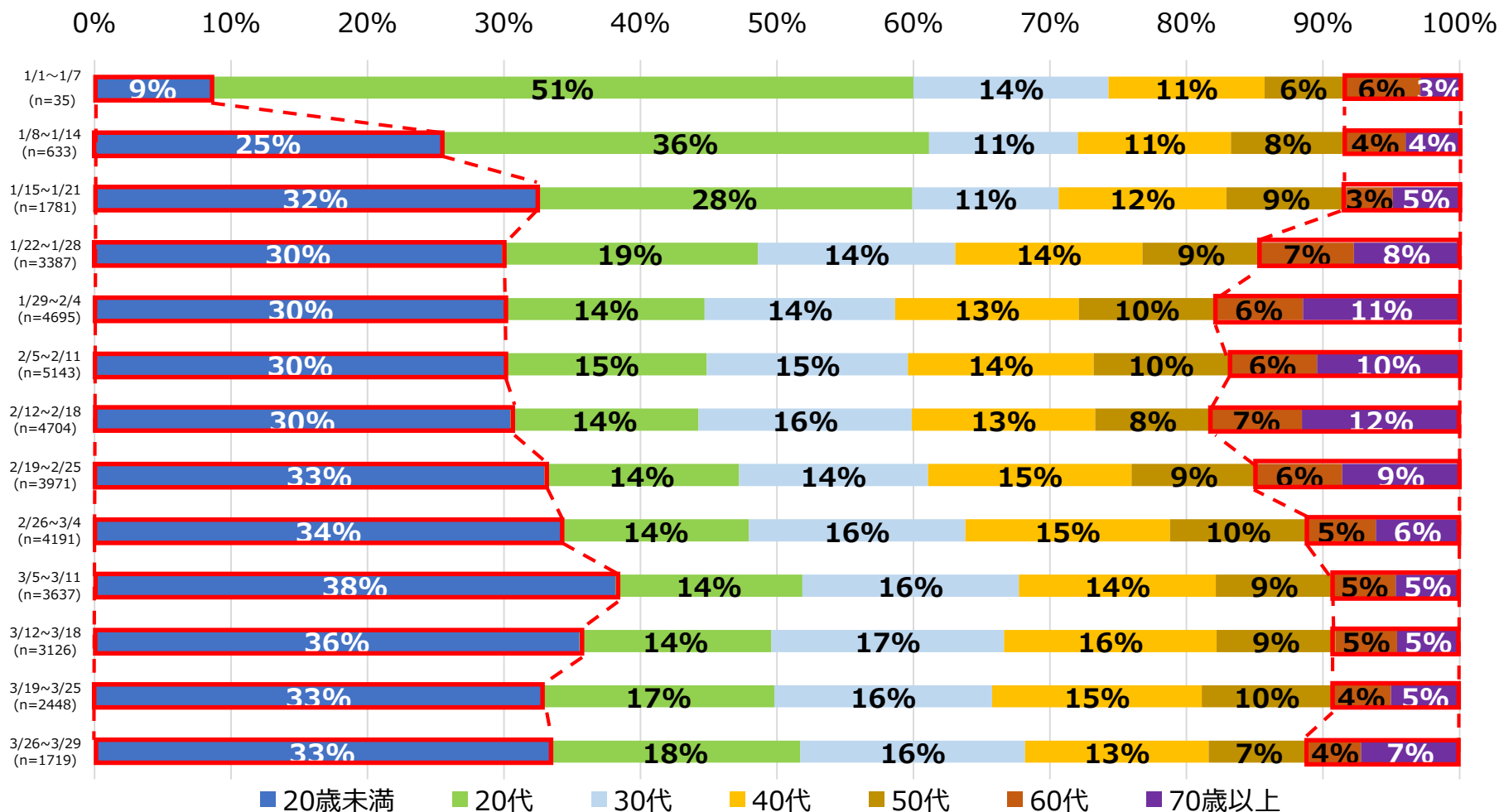


# 年齢別患者発生状況

集計期間：直近13週 R4.1.1~R4.3.29

※ 再陽性事例・非公表分を除く

- ◆ **20歳未満の割合が最も高く、33%**
- ◆ **60歳以上の割合は11%で減少傾向にあったが、直近では増加**

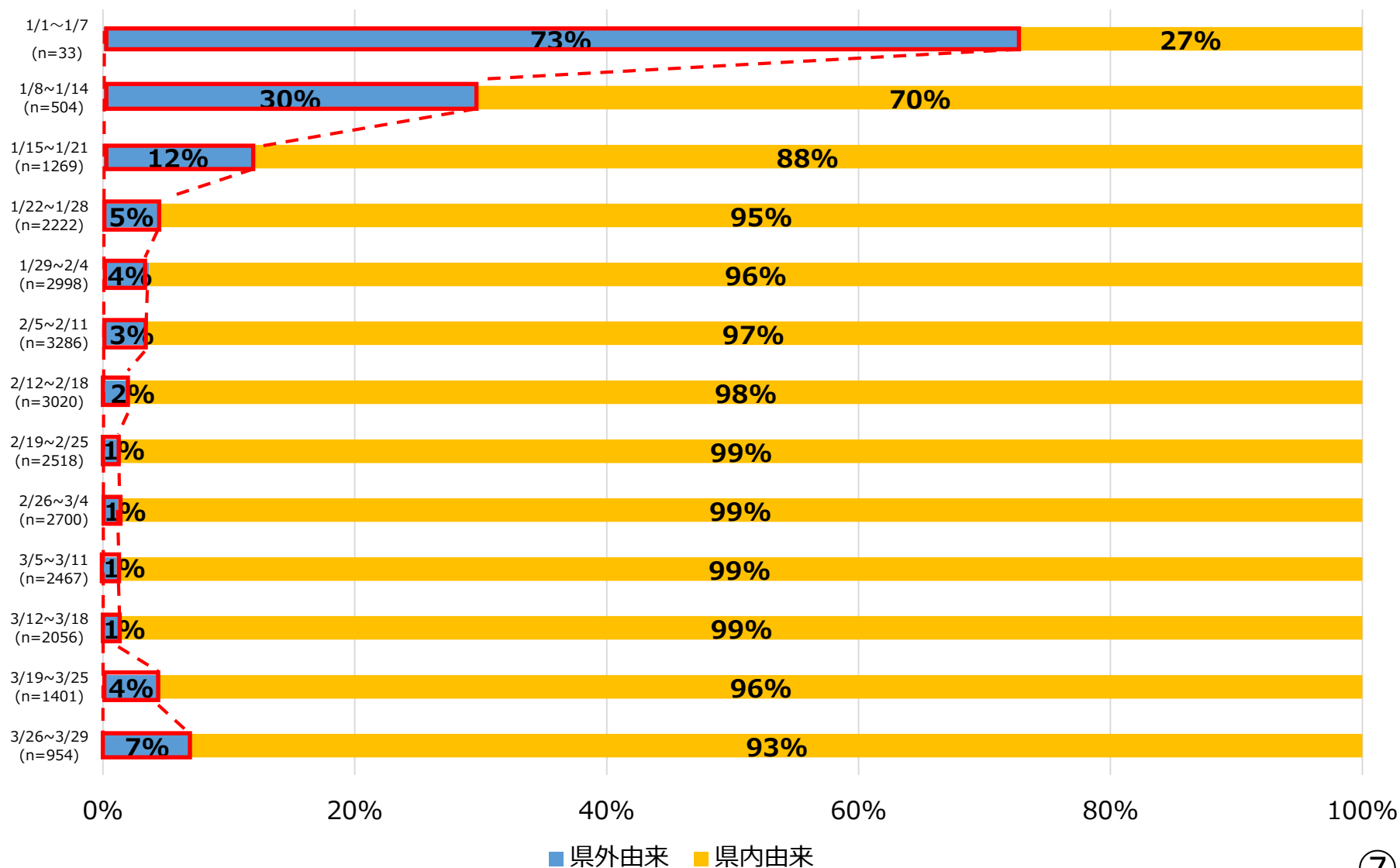


# 県内外別感染経路

集計期間：直近13週 R4.1.1~R4.3.29

## ◆ 県外由来の割合が、直近週では7%に増加

※経路不明・再陽性事例を除く

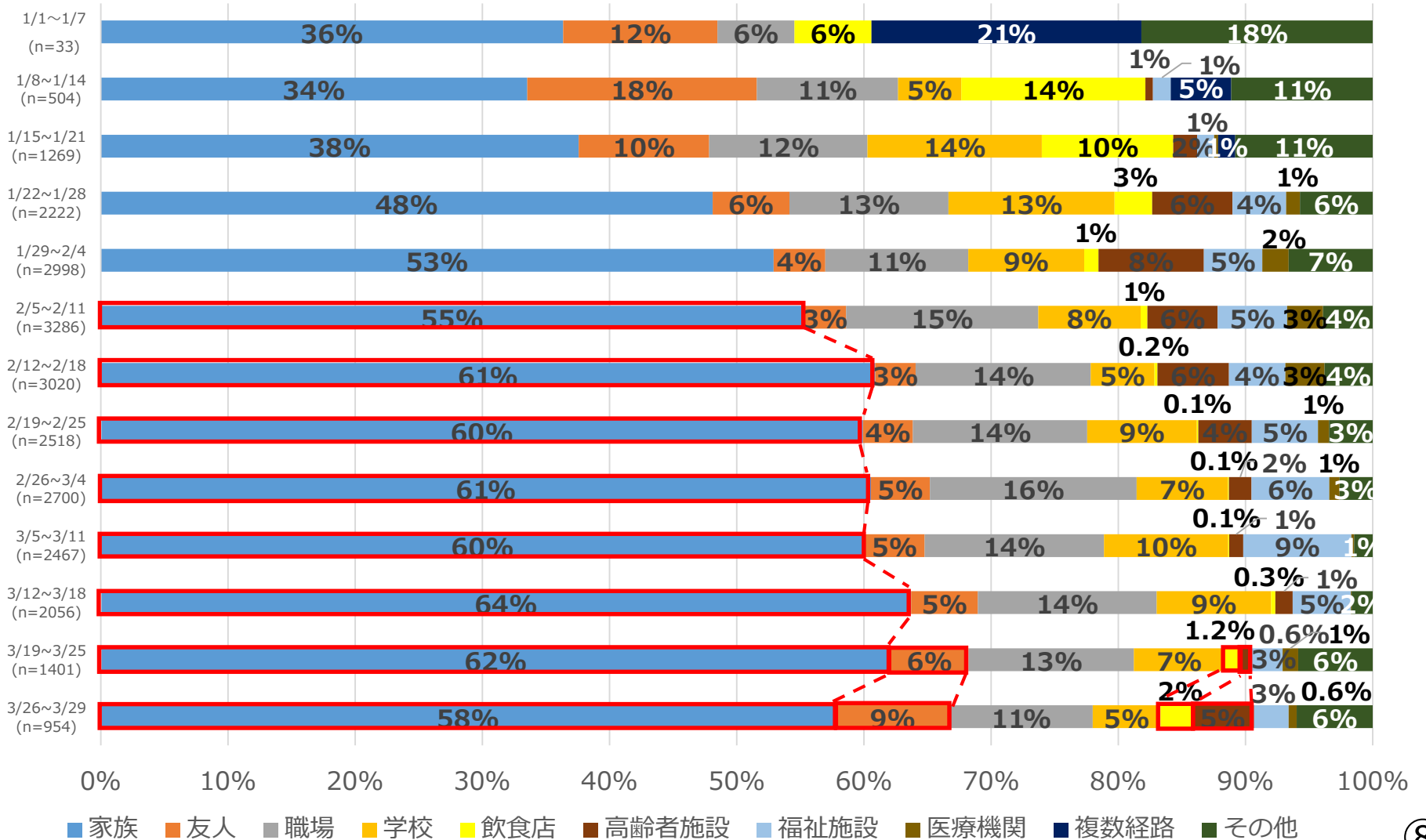


# 感染経路別患者発生状況

集計期間：直近13週 R4.1.1~R4.3.29

- ◆ **家族内感染の割合が約6割を占める**
- ◆ **直近週では、友人、飲食店、高齢者施設で増加**

※経路不明・再陽性事例を除く





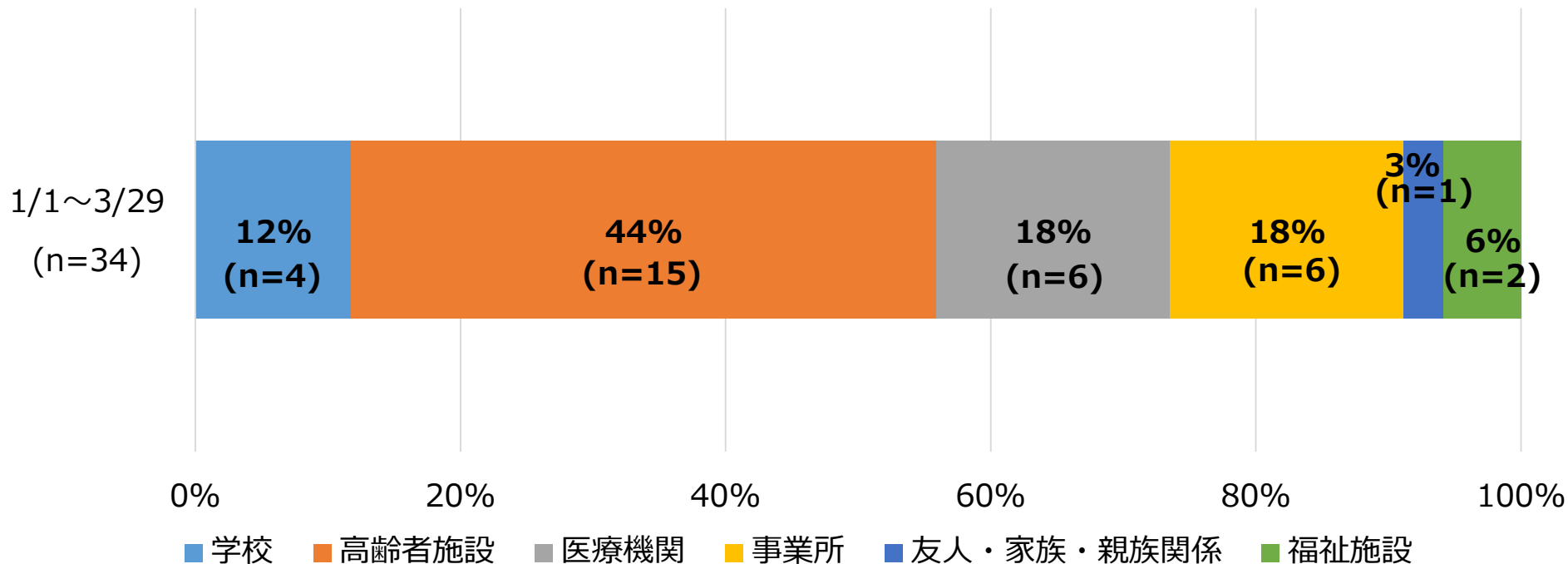
◆ 1月以降のクラスター認定件数は34件

(学校4件,高齢者施設15件,医療機関6件,事業所6件,友人・家族・親族1件,福祉施設2件)

◆ 高齢者施設の内訳：特別養護老人ホーム4件、有料老人ホーム4件

サービス付き高齢者向け住宅2件、養護老人ホーム1件

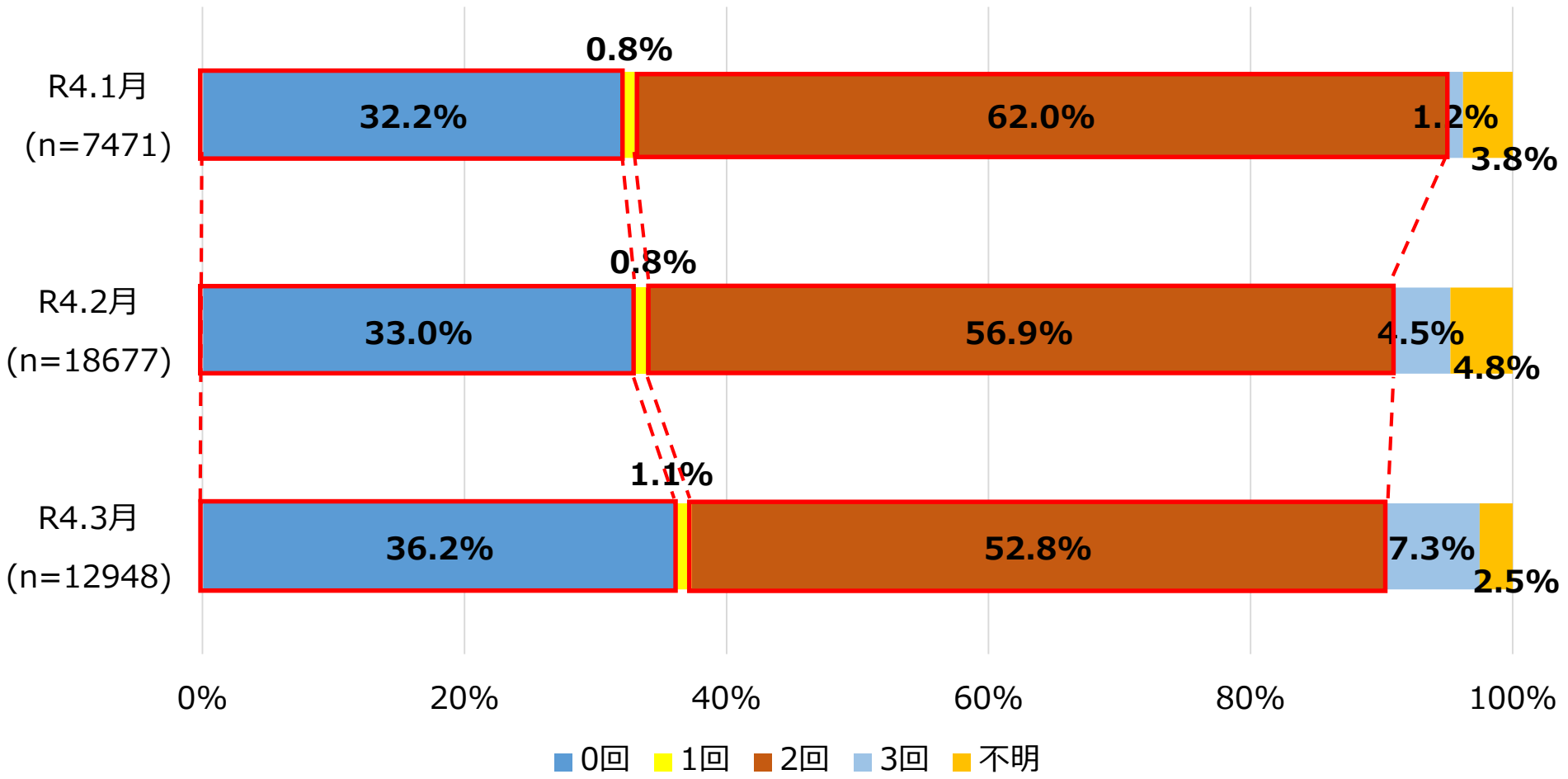
通所介護施設1件、グループホーム1件、施設種別非公表2件



# 感染者全体に占めるワクチン接種歴の状況

集計期間：R4.1.1~R4.3.29

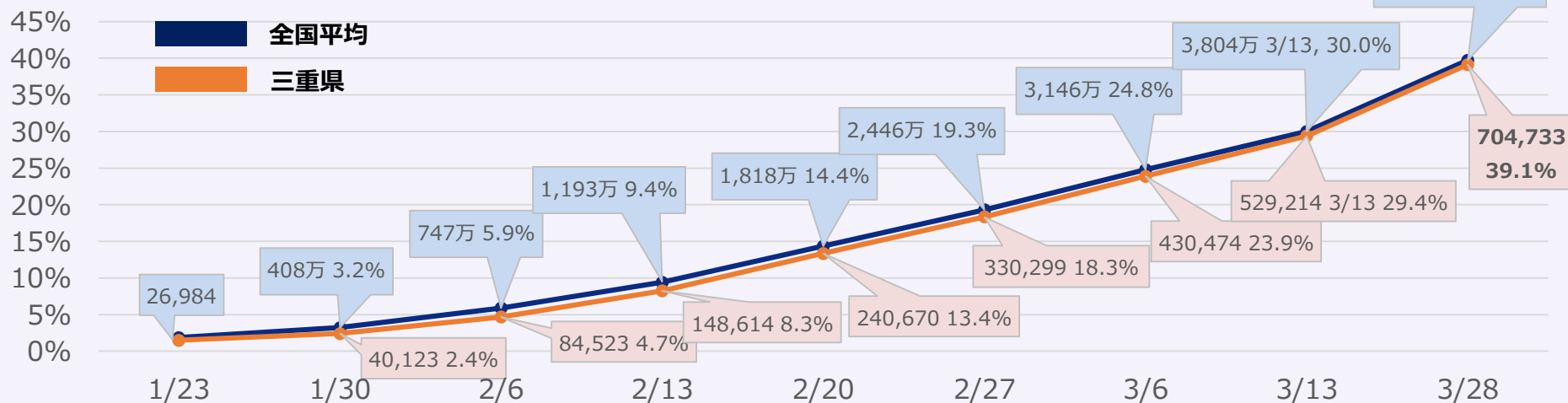
- ◆ 感染者全体（接種歴不明含む）のうち、**ワクチン接種歴のない方は36.2%**
- ◆ **ワクチン2回接種後に感染した方は、感染者全体の52.8%**



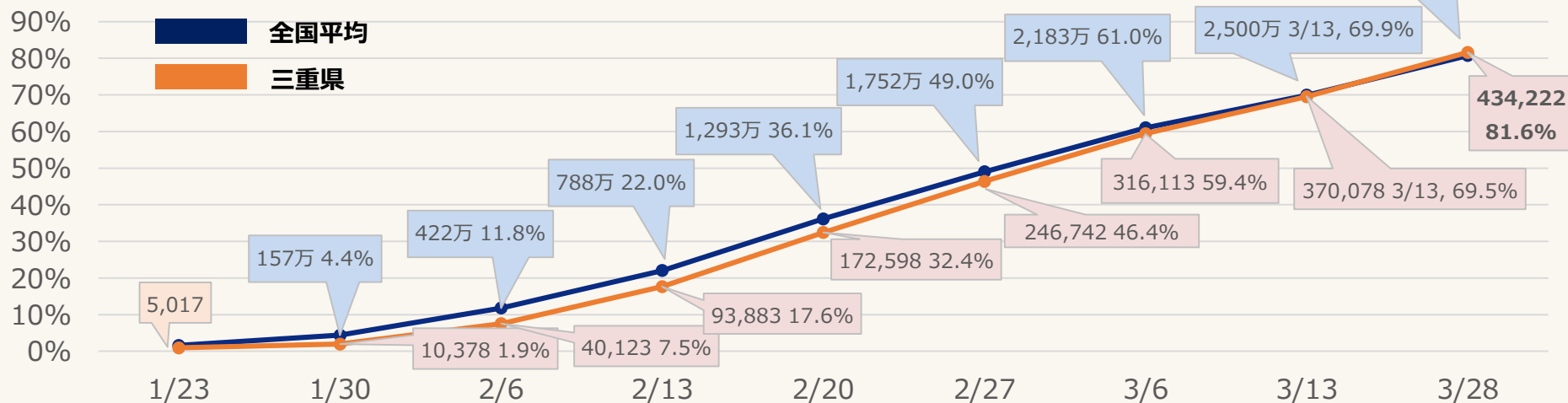
# 全国と三重県におけるワクチン接種率の推移

令和4年3月28日までのVRS入力実績に基づく

## 全年代 3回目接種率



## 高齢者(65歳以上) 3回目接種率



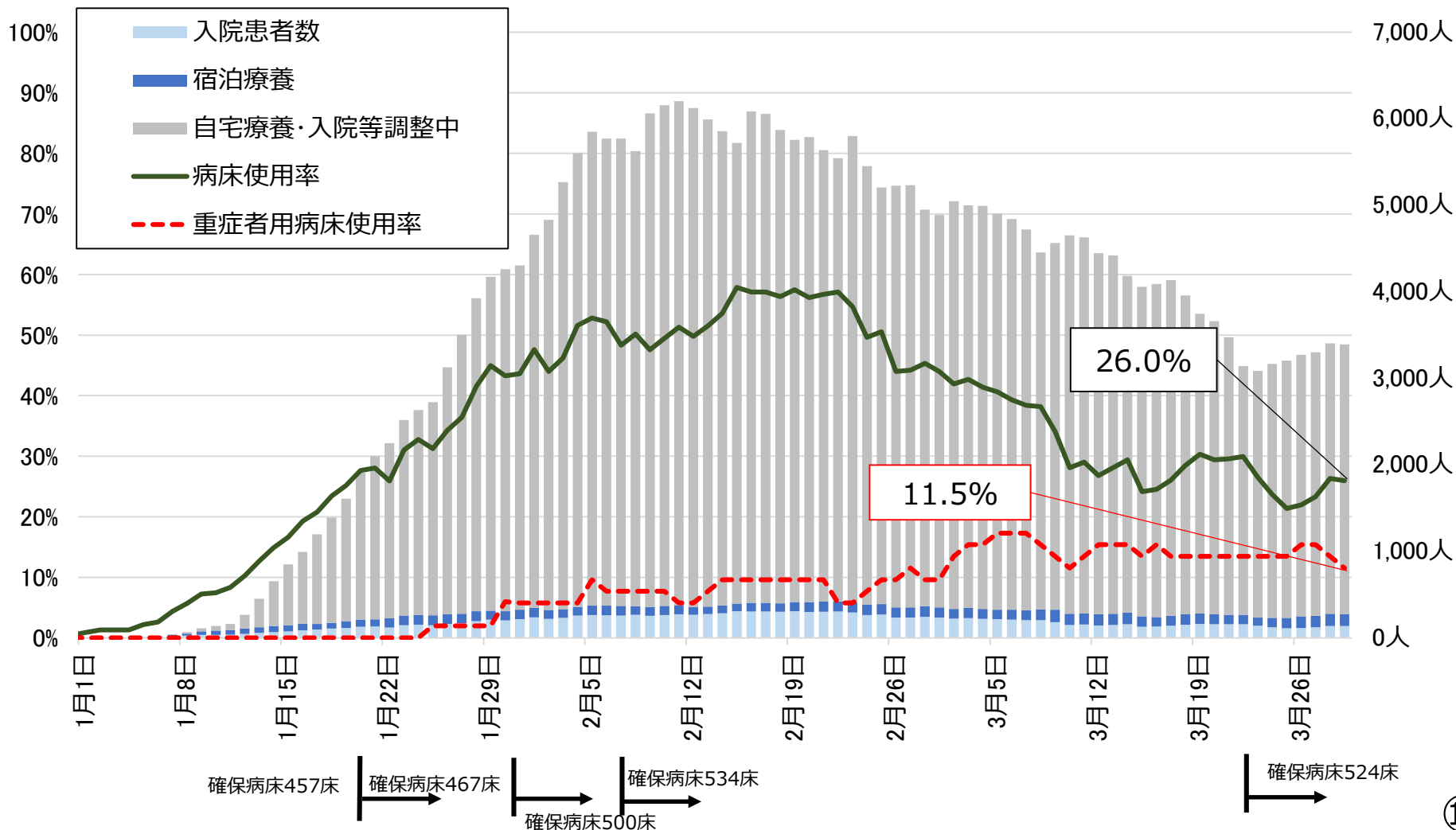
# 入院等の状況

R4.3.29時点

## ◆ 全療養者数は3,394名

(入院：136名，宿泊療養：141名，自宅療養3,117名，入院等調整中：0名)

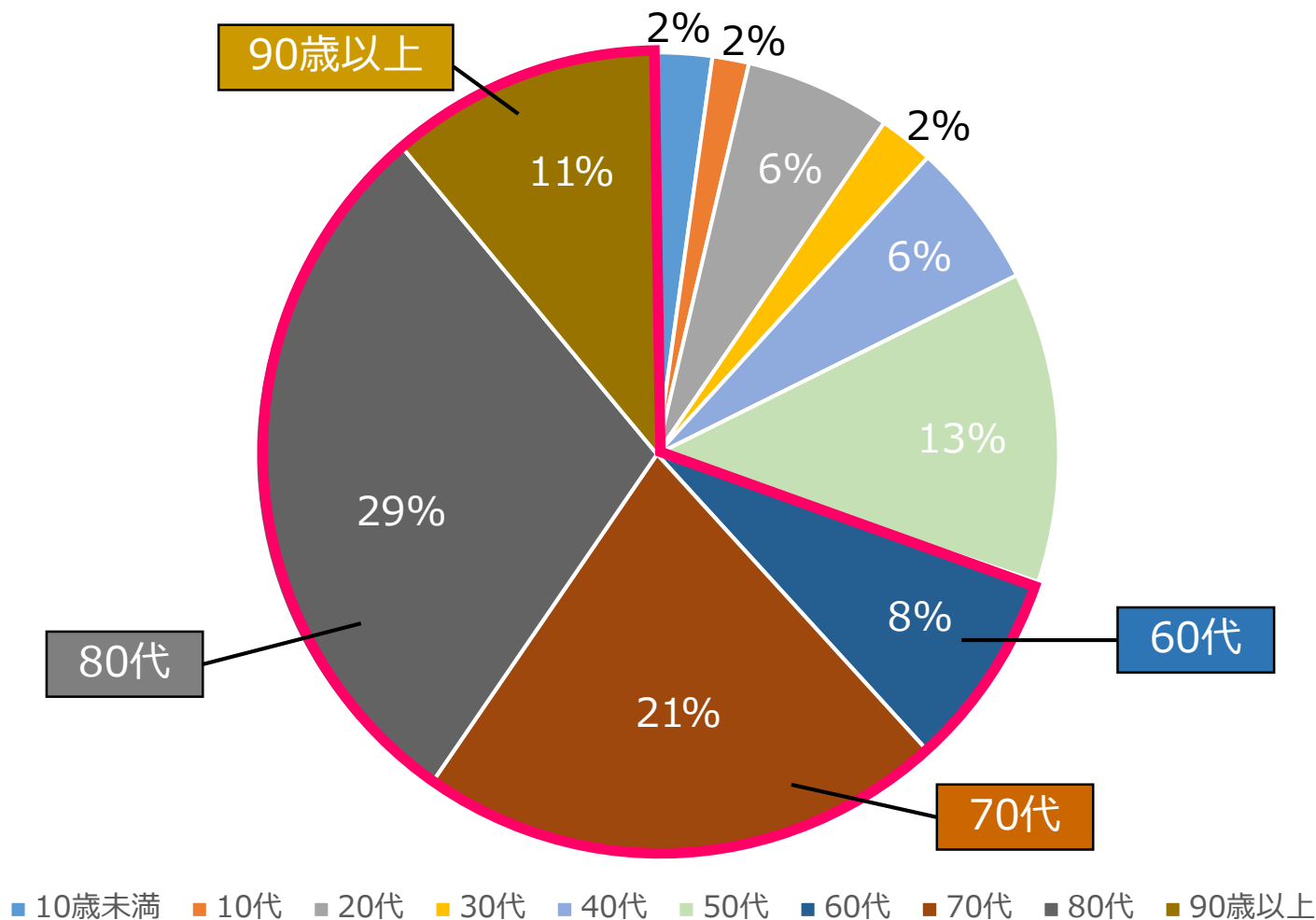
## ◆ 病床使用率は26.0%、重症者用病床使用率は11.5%(重症者6名)、宿泊療養施設利用率は21.2%



# 年齢構成別入院患者の状況 (n=136、R4.3.29時点)

- ◆ **高齢者（60歳以上）** は全体の**約7割**を占めている
- ◆ 入院患者のうち、**重症患者6名**、**中等症患者79名**  
(全体に占める**中等症以上の患者**の割合は**約6割**を占めている)

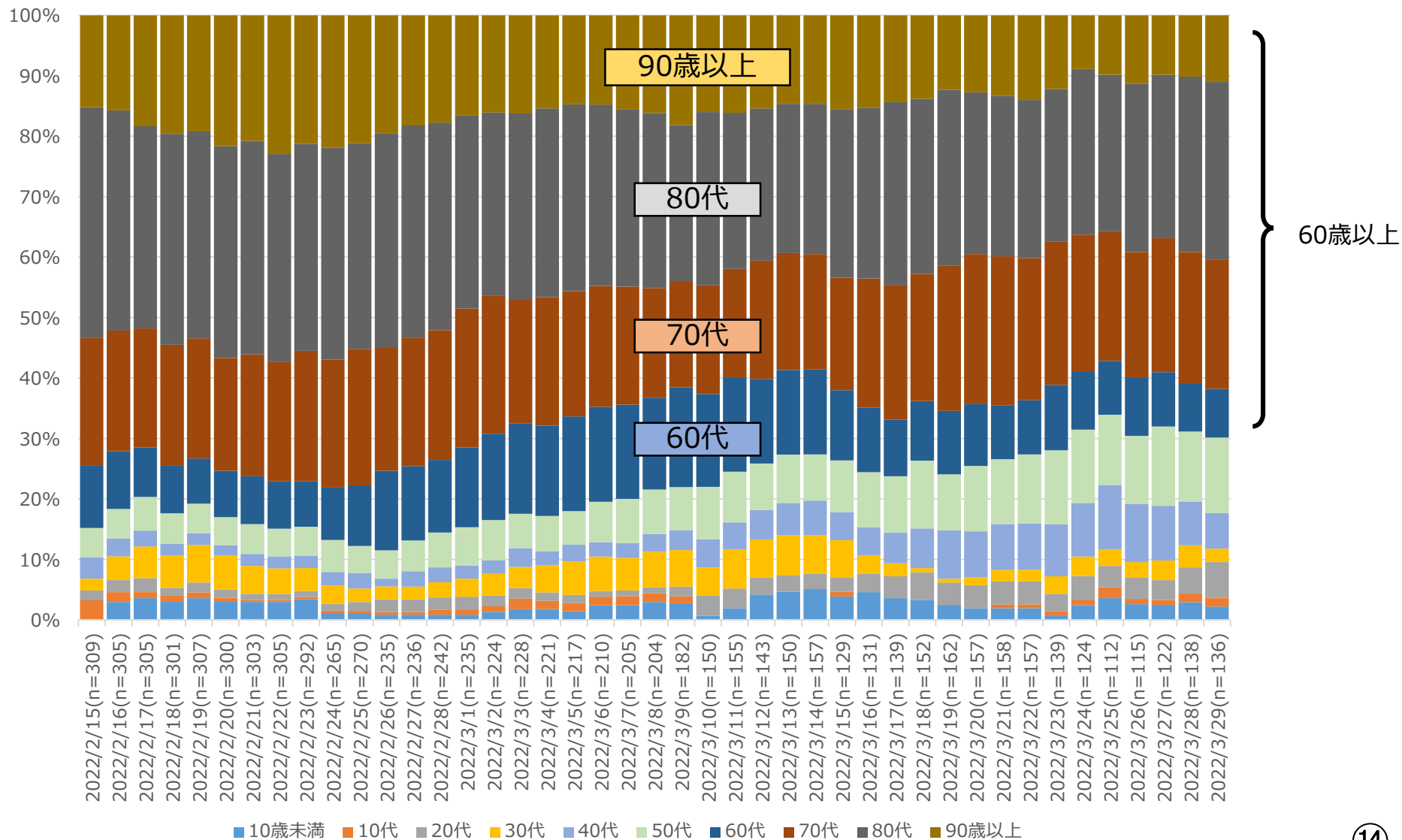
入院患者年齢構成 (3月29日9時現在)



# 年齢構成別入院患者の状況

集計期間：R4.2.15～R4.3.29

## ◆高齢者（60歳以上）の割合は減少傾向



# 県モニタリング指標及び政府指標の状況

	医療提供体制等の負荷				②人口10万人あたりの療養者数	監視体制 ③PCR陽性率	感染の状況		
	①病床のひっ迫具合						④直近1週間の人口10万人あたりの新規感染者数	⑤直近1週間と先週1週の比較	⑥感染経路不明割合
	入院医療		うち重症者用病床						
	確保病床の使用率	入院率	確保病床の使用率						
レベル2	感染拡大阻止宣言	30%以上	-	-	-	8人以上	-	-	
	緊急警戒宣言	30%以上	-	20%以上	-	15人以上	-	-	
レベル3	まん延防止等重点措置	50%超		50%超	病床使用率等に基づき、医療提供体制のひっ迫度をふまえ総合的に判断				
	緊急事態宣言								

## (三重県の状況)

時点	確保病床の使用率	入院率	確保病床の使用率	人口10万人あたりの療養者数	PCR等陽性率	直近1週間の人口10万人あたりの新規感染者数	直近1週間と先週1週の比較	感染経路不明割合
1/21時点	28.1%	6.2%	0.0%	118.74人	7.10% (1/8~1/14)	100.78人	2.81倍	27.8% (1/14~1/20 速報値)
2/14時点	53.6%	4.9%	9.6%	330.80人	20.5% (1/29~2/4)	275.21人	0.96倍	35.9% (2/6~2/12 速報値)
3/22時点	30.0%	5.0%	13.5%	177.55人	23.5% (3/5~3/11)	145.85人	0.76倍	36.5% (3/15~3/21 速報値)
3/29時点	26.0%	4.0%	11.5%	191.72人	21.8% (3/12~3/18)	175.06人	1.20倍	44.7% (3/22~3/28 速報値)

### ○政府新型コロナウイルス感染症対策分科会「新たなレベル分類の考え方」

レベル0…感染者ゼロレベル。新規陽性者数ゼロを維持できている状況。

レベル1…維持すべきレベル。安定的に一般医療が確保され、新型コロナウイルス感染症に対し医療が対応できている状況。

レベル2…警戒を強化すべきレベル。新規陽性者数の増加傾向が見られ、一般医療及び新型コロナウイルス感染症への医療の負荷が生じはじめているが、段階的に対応する病床数を増やすことで医療が必要な人への適切な対応ができている状況。

レベル3…対策を強化すべきレベル。一般医療を相当程度制限しなければ、新型コロナウイルス感染症への医療の対応ができず、医療が必要な人への適切な対応ができなくなると判断された状況。

レベル4…避けたいレベル。一般医療を大きく制限しても、新型コロナウイルス感染症への医療に対応できない状況。